

## Mapa projektů

Správní obvod Prahy 16 se nachází v jihozápadní části města a je složen z městských částí Praha-Lipence, Praha-Lochkov, Praha – Velká Chuchle, Praha-Zbraslav a stejnojmennou městskou částí Praha 16, kterou tvoří katastrální území Radotín. Žije zde 23 tisíc obyvatel. Od roku 2014 zde bylo díky OP PPR realizováno celkem 17 projektů, jejichž celkové finanční výdaje přesáhly 175 mil. korun.

## Ukázky projektů realizovaných na území Prahy 16:

### Prioritní osa 3: Podpora sociálního začleňování

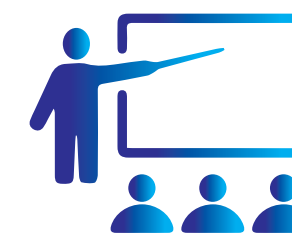


#### Komunitní centrum Pexeso

Zbraslavské Pexeso poskytuje širokou škálu služeb pro všechny věkové skupiny s cílem předcházet nebo včas řešit krizové situace a integrovat jedince do komunity. Služby zahrnují **KOMUNITNÍ (preventivní) PROJEKTY**, kam patří pravidelný program, jednorázové akce či dlouhodobé projekty, a také **SOCIÁLNÍ (podpůrné) PROJEKTY**, jejichž součástí jsou specializované poradny, terapie, podpůrné skupiny pro děti i dospělé, asistované kontakty či asistované předávání dětí mezi rodiči za přítomnosti odborníka. Mezi hojně využívané služby patří i vzdělávání dětí se specifickými potřebami nebo reedukace.



Bezpečný prostor pro propojování komunity s kvalitní nabídkou volnočasových aktivit



Podpora dětí a rodin v nesnadných životních situacích prostřednictvím kvalifikované pomoci

**2,9 mil. Kč**

Příspěvek EU

**5,8 mil. Kč**  
Výdaje projektu

**2,9 mil. Kč**  
Příspěvek MHMP

### Prioritní osa 3: Podpora sociálního začleňování



#### Dům na půl cesty a Komunitní centrum Koruna

Cílem dvou radotínských projektů podpořených z pražského operačního programu bylo na místě bývalé hasičské zbrojnice nabídnout obyvatelům nejen místo pro kvalitní trávení volného času a inspirativní prostory pro setkávání nebo vzdělávání se, ale také vybudovat startovací byty pro až osm mladých lidí.



Samostatné bydlení pro lidi, kteří vyrůstali v dětských domovech



Široká nabídka společenských, kulturních a pohybových aktivit v místě bydliště pro všechny generace

**17,1 mil. Kč**

Příspěvek EU

**34,2 mil. Kč**  
Výdaje projektů

**13,7 mil. Kč**  
Příspěvek MHMP

**3,4 mil. Kč**  
Příspěvek příjemce

Celkem

**17**  
projektů

**88 mil. Kč**

Příspěvek EU

**176 mil. Kč**

Výdaje projektů

**63 mil. Kč**

Příspěvek MHMP

**25 mil. Kč**

Vlastní financování



EVROPSKÁ UNIE  
Evropské strukturální a investiční fondy  
OP Praha – pól růstu ČR

