

## Mapa projektů

Praha 12 se rozkládá na jižním okraji Prahy na ploše 2 300 ha a je domovem pro více než 67 tisíc obyvatel. Do správního obvodu patří ještě Praha-Libuš. Celková finanční podpora pražského operačního programu v této části města ve výši přesahující 79 mil. korun mířila do 28 projektů.

## Ukázky projektů realizovaných na území Prahy 12:

### Prioritní osa 3: Podpora sociálního začleňování



#### Sociální podnik Společnost E

Aranžerie je sociální podnik a květinová dílna, která přes 10 let zaměstnává lidi s epilepsií, maminky pečující o děti se zdravotním postižením a seniory. Cílem projektu bylo rozšířit počet zaměstnaných osob s epilepsií a dále rozvíjet komunitní zahradu Společnosti E.



Pomoc osobám s epilepsií a jejich rodinám



Zvyšování povědomí veřejnosti o životě s epilepsií

**1,65 mil. Kč**  
Příspěvek EU

**3,3 mil. Kč**  
Výdaje projektů

**1,65 mil. Kč**  
Příspěvek MHMP

### Prioritní osa 4: Vzdělání a vzdělanost a podpora zaměstnanosti

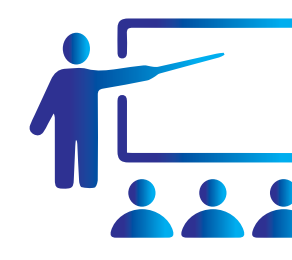


#### Rozšíření kapacity ZŠ T.G. Masaryka v Praze 12

Modřanská základní škola poskytuje vzdělání ročně téměř 450 žákům z blízkého okolí. V roce 2018 došlo přebudování přízemního prostoru školy a vznikly tak další tři třídy pro celkem 75 žáků. Díky projektu došlo k navýšení kapacity školy a vytvoření podmínek vedoucích k lepšímu začlenění dětí se sociokulturním znevýhodněním nebo speciálními vzdělávacími potřebami.



Bezbariérová úprava sociálního zařízení



Projekt reaguje na zvyšující se počet žáků vzhledem k plánované rozsáhlé bytové výstavbě ve spádové oblasti

**3,4 mil. Kč**  
Příspěvek EU

**6,7 mil. Kč**  
Výdaje projektu

**2 mil. Kč**  
Příspěvek MHMP

**1,3 mil. Kč**  
Příspěvek příjemce

Celkem

**28**  
projektů

**39 mil. Kč**  
Příspěvek EU

**79 mil. Kč**  
Výdaje projektů

**33 mil. Kč**  
Příspěvek MHMP

**7 mil. Kč**  
Vlastní financování



EVROPSKÁ UNIE  
Evropské strukturální a investiční fondy  
OP Praha – pól růstu ČR

