



EVROPSKÁ UNIE
Evropské strukturální a investiční fondy
OP Praha – pól růstu ČR



R - Mosty , z. s.

Sociální služby a vzdělávání od roku 1992

R-MOSTY, zapsaný spolek

*Blahoslavova 230/4 / Praha 3 / kancelar@r-mosty.cz / www.r-mosty.cz
IČO:67776779 / TEL.:222 581 241*

Zpětná vazba na výzvu č. 35 OP Praha - pól růstu ČR z projektu: Rozvoj a stabilita klubů R-Mosty
číslo

CZ.07.3.56/0.0/0.0/17_052/0000885

Podpořený projekt: R-Mosty, z.s., Nízkoprahové zařízení pro děti a mládež, kapacita 4 úvazky v PP, roční kapacita ambulantní forma: 220 unikátních klientů, terénní forma: 200 unikátních klientů (v období Covid pokles – 40%)

Projekt z výzvy 35. OP PPR nám umožnil realizovat posun z kategorie snů – z pronajatého suterénu v základní škole se služba mohla přesunout **do vlastního zakoupeného prostoru** na hlavní žižkovské třídě disponujícího i druhým bočním vchodem z vedlejší ulice, tento prostor zrekonstruovat a vybavit podle svých představ a ještě **modernizovat i náš autobusový autopark**.

Nový autobus pro terénní formu výkonu služby stejně jako nové prostory v Koněvově ulici nejenže pomohly výrazně stabilizovat technické podmínky a prostředí, ve kterém se obě služby odehrávají, ale přinesly i objektivní zvýšení dostupnosti a kvality, které se projevilo prakticky okamžitým **zvýšením poptávky** ze strany klientů. Dalším velmi významným benefitem projektu je fakt, že vlastní prostory sociální služby nejsou vázány nájemním vztahem, který je vždy v dlouhodobém horizontu méně spolehlivý než vlastnický vztah.

Klientela NZDM je skupinou dětí a mládeže, které mohou rezidentní veřejnosti i některým politickým proudům sloužit jako „hromosvod“ pro projevy xenofobie či bagatelizace problematiky sociálního vyloučení. Vlastní prostor znamená **větší nezávislost, možnost smysluplných investic, středně- a dlouhodobě koncipované plánování služby na adresnou lokalitu a v neposlední řadě redukci stresu z let nadcházejících**.

Z celoorganizačního hlediska se jedná rovněž o **vysokou přidanou hodnotu**, majetek, kterým lze v dlouhodobém horizontu disponovat pro rozvoj dalších sociálních služeb společnosti.

Z procesního hlediska se pro R-Mosty jednalo o **uživatelsky nejpřívětivější dotační řízení**, při srovnání např. s podmínkami dalšího investičního programu IROP. Do investiční dotace z výzvy 46 OP PPR jdeme znovu a rádi.

Za R-Mosty, z.s.

Jakub Čihák

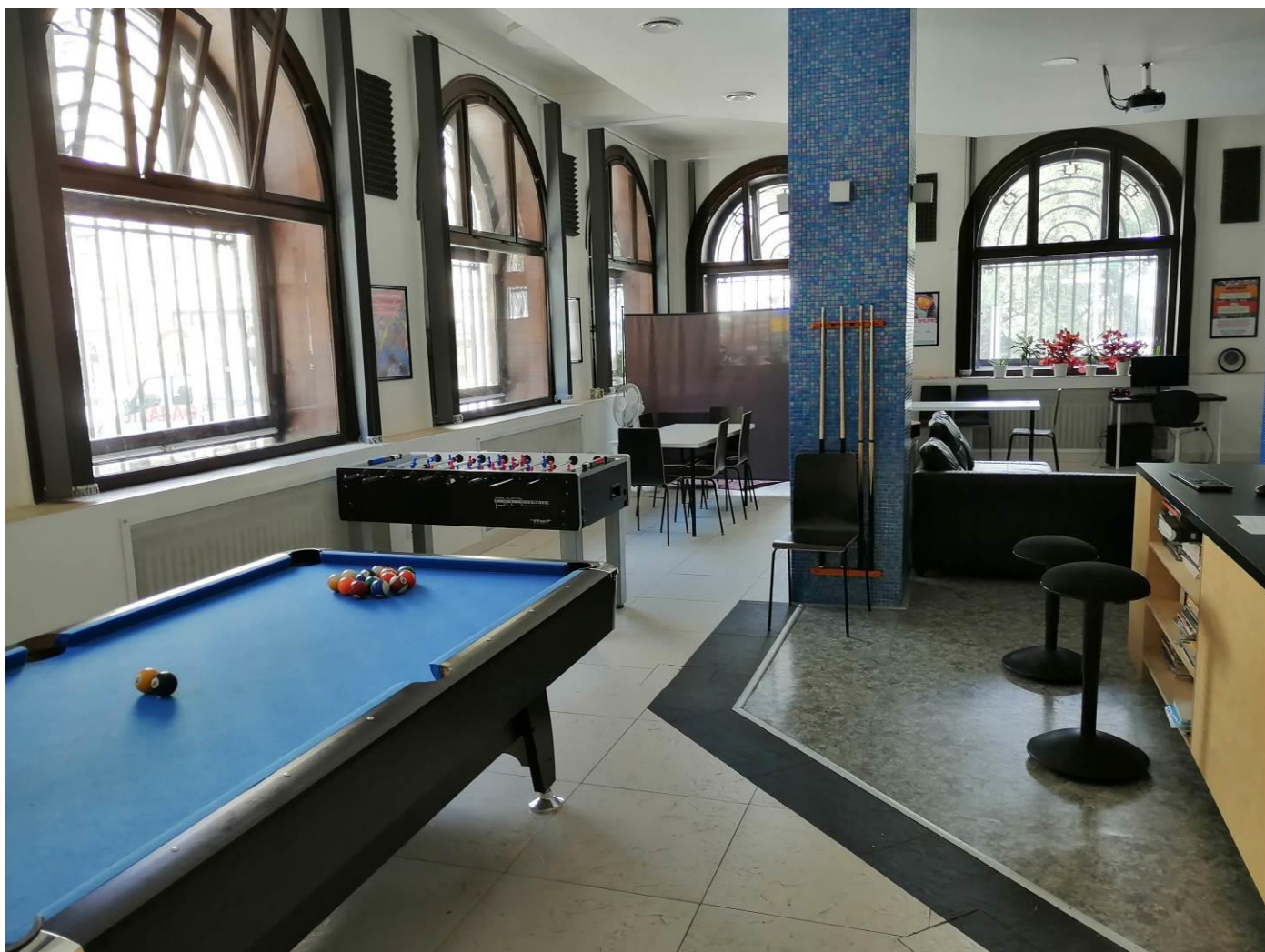
ředitel



EVROPSKÁ UNIE
Evropské strukturální a investiční fondy
OP Praha – pól růstu ČR



Fotopříloha: Nový NZDM R-Mosty klub Koněvova 2 a nový autobus pro výkon terénní formy Uličník III





EVROPSKÁ UNIE
Evropské strukturální a investiční fondy
OP Praha – pól růstu ČR





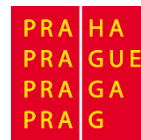
EVROPSKÁ UNIE
Evropské strukturální a investiční fondy
OP Praha – pól růstu ČR

PRAHA
PRAGA
PRAGUE
PRA



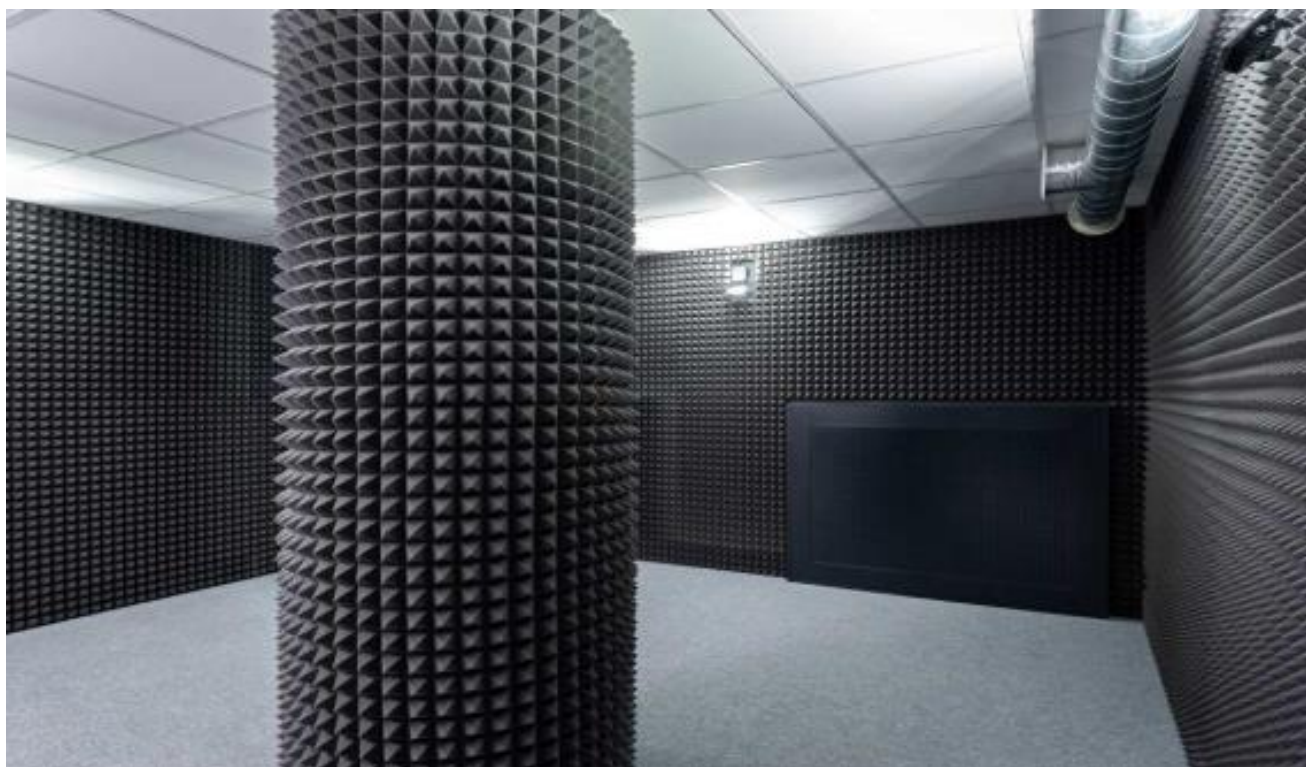
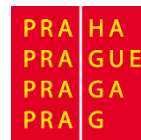


EVROPSKÁ UNIE
Evropské strukturální a investiční fondy
OP Praha – pól růstu ČR





EVROPSKÁ UNIE
Evropské strukturální a investiční fondy
OP Praha – pól růstu ČR





EVROPSKÁ UNIE
Evropské strukturální a investiční fondy
OP Praha – pól růstu ČR





EVROPSKÁ UNIE
Evropské strukturální a investiční fondy
OP Praha – pól růstu ČR





EVROPSKÁ UNIE
Evropské strukturální a investiční fondy
OP Praha – pól růstu ČR





EVROPSKÁ UNIE
Evropské strukturální a investiční fondy
OP Praha – pól růstu ČR

