



EVROPSKÁ UNIE
Evropské strukturální a investiční fondy
Operační program Praha – pól růstu ČR



POKYNY K ŽÁDOSTI O PŘEZKUM

Operační program Praha – pól růstu ČR

verze 1.3

datum platnosti: 21. 3. 2019

Kontakt a připomínky: iskp@praha.eu



JAK PODAT ŽÁDOST O PŘEZKUM

Žádost o přezkum lze podat v případě:

- negativního výsledku kontroly přijatelnosti a formálních náležitostí,
- negativního výsledku věcného hodnocení,
- kladného výsledku věcného hodnocení, a to proti přidělenému počtu bodů, který je vyšší než minimální stanovená hranice,
- pokud by Zastupitelstvo hl. m. Prahy neschválilo výběr žádosti o podporu, která jinak úspěšně prošla všemi předchozími fázemi procesu schvalování.

Žádost o přezkum musí být podána nejpozději do 15ti kalendářních dní ode dne doručení oznámení o výsledku dané části procesu prostřednictvím MS2014+.

V žádosti o přezkum musí být přesně vyplněno:

- proč žadatel žádá o přezkum, tj. s hodnocením jakých konkrétních kritérií a otázek nesouhlasí,
- z jakých důvodů nesouhlasí,
- čím může svůj nesouhlas doložit,
- jaký výsledek v rámci přezkoumání očekává,
- případné přílohy žádosti o přezkum žadatel přiloží v elektronické podobě k depeši, kterou zašle prostřednictvím IS KP14+ současně s podáním žádosti o přezkum (do pole Předmět depeše doporučujeme uvést „Žádost o přezkum“).

Na žádosti, které nebudou obsahovat všechny tyto údaje a nebudou podány prostřednictvím IS KP14+, nebude brán zřetel.

Žadatel může k dané fázi procesu schvalování (např. „kontrola přijatelnosti a formálních náležitostí“ nebo „věcné hodnocení“) podat pouze jednu žádost o přezkum rozhodnutí.

Do žádosti o přezkum je nutné uvádět objektivní nesoulad mezi posouzením žádosti o podporu a obsahem žádosti jako takové, a to vždy konkrétně. V případě doložení příloh, které nebyly součástí původní žádosti o podporu, ŘO rozhodne, zda tyto přílohy v rámci přezkumu zohlední.



Postup podání žádosti o přezkum v IS KP14+

Žádost o přezkum lze podat prostřednictvím tlačítka se stejným názvem. Toto tlačítko je dostupné buď z detailu hodnocení,

nebo z formuláře žádosti o podporu.

Po stisknutí tohoto tlačítka je uživatel přesměrován na stránku, kde je možné žádost o přezkum vytvořit pomocí tlačítka s názvem Vytvořit žádost o přezkum rozhodnutí.



Uživatel z číselníku vybere „Kolo hodnocení“ a jeho část. Po stisknutí tlačítka „Spustit“ je žádost založena.

Nacházíte se: [Nástěnka](#) [Žadatel](#) [Příručka pro žadatele 003](#) [Výběr kola a části hodnocení](#)

VÝBĚR KOLA A ČÁSTI HODNOCENÍ

Vyberte kolo hodnocení a následně část.

KOLO HODNOCENÍ
Hodnocení žádosti o podporu

ČÁST
Kontrola formálních náležitostí a přijatelnosti

Spustit

Nyní je nutné kliknout na vytvořený záznam a žádost o přezkum vyplnit.

Nacházíte se: [Nástěnka](#) [Žadatel](#) [Příručka pro žadatele 003](#) [Žádost o přezkum rozhodnutí](#)

ŽÁDOST O PŘEZKUM ROZHODNUTÍ

Kolo hodnocení	Část hodnocení/AR/KL	Byla žádost o přezkum rozhodnutí podána?	Byla žádost o přezkum rozhodnutí vypořádána?
Hodnocení žádosti o podporu	Kontrola formálních náležitostí a přijatelnosti		

Vytvořit žádost o přezkum rozhodnutí

Na záložce s názvem „Dílčí žád. o přezkum rozh.“ je možné vložit důvod žádosti o přezkum ke každému dílčímu kritériu. Pokud negativní výsledek žádosti v dané fázi hodnocení způsobilo více kritérií, pak by v žádosti o přezkum měla být zařazena všechna kritéria, v nichž žádost neuspěla.

DÍLČÍ ŽÁD. O PŘEZKUM ROZH.

Kolo hodnocení	Fáze	Název kritéria
Hodnocení žádosti o po...	Kontrola formálních ná...	1. Napravitelné
Hodnocení žádosti o po...	Kontrola formálních ná...	2. Nenapravitelné
Hodnocení žádosti o po...	Kontrola formálních ná...	3. Bez určení

Podání žádosti o přezkum rozhodnutí

NÁZEV KRITÉRIA
2. Nenapravitelné

TEXT ŽÁDOSTI O PŘEZKUM ROZHODNUTÍ
67/2000 Otevřít v novém okně
Studie proveditelnosti byla přiložena a obsahovala požadované

Podávám žádost o přezkum vůči tomuto kritériu



Postupně je nutno zaškrtnout checkbox „Podávám žádost o přezkum vůči tomuto kritériu“, vyplnit text žádosti o přezkum rozhodnutí ke konkrétnímu kritériu a dát Uložit.

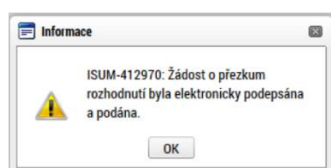
Na záložce s názvem „Hlavička žád. o přezkum rozh.“ lze vložit text do pole s názvem „Souhrnný text žádosti o přezkum rozhodnutí“. Zde uživatel může doplnit další údaje, které neuvedl v textových polích u jednotlivých hodnoticích kritérií, na které je žádost o přezkum navázaná.

Pro vložení dalších relevantních příloh slouží záložka „Dokumenty“.

Podání žádosti o přezkum je vždy nutné podepsat elektronickým podpisem prostřednictvím tlačítka „Podepsat a podat žádost“. Po vložení podpisu ikona pečeti zezelená. Po kliknutí na jí je možné zjistit datum a přesný čas podepsání žádosti o přezkum.

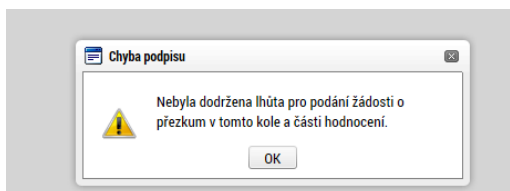


Po podepsání žádosti aplikace zobrazí informaci o provedeném podání žádosti o přezkum.





V případě, že je žádost o přezkum vypracována a podepsána později než za 15 pracovních dní, zobrazí se tato nepropustná hláška:



Informace o vypořádání žádosti o přezkum je žadateli předána interní depeší a vypořádání je mu zpřístupněno.

Ověření, zda je žádost o přezkum podaná, je možno provést pohledem v seznamu žádostí o přezkum: zatržení fajfky ve sloupci „Byla žádost o přezkum podána?“. Zda je vypořádána je možno zjistit tím, že je/není zatržena zelená fajfka ve sloupci „Byla žádost o přezkum rozhodnutí vypořádána?“.

Kolo hodnocení	Fáze hodnocení/AR/KL	Krok	Pořadí	Byla žádost o přezkum rozhodnutí podána?	Byla žádost o přezkum rozhodnutí vypořádána?	Založen
Hodnocení žádosti o podporu	Kontrola formálních náležitostí...		1	<input checked="" type="checkbox"/>	<input type="checkbox"/>	

PŘEDMĚT DEPEŠE
Vypořádání žádosti o přezkum

DŮLEŽITOST
Střední

DATUM ODESÍLÁNÍ
3. dubna 2018 10:21:05

ADRESA ODESÍLATELE
Systém*MS2014+

ZAŘAZENÍ ODESÍLATELE
325/2000 [Otevřít v novém okně](#)

TEXT
Dobrý den,
na projektu CZ.06.3.72/0.0/0.0/15_012/0000336 byla vypořádána žádost o přezkum. Výsledek naleznete v modulu Žádosti o přezkum rozhodnutí, na záložce Vypořádání žádosti o přezkum. Relevantní část zápisu z jednání přezkumné komise byla vložena do Dokumentů. Depeše je generována automaticky, prosíme, neodpovídejte.

Vypořádání žádosti o přezkum je potvrzeno i zelenou fajfkou ve sloupci Byla žádost o přezkum vypořádána?

Kolo hodnocení	Fáze hodnocení/AR/KL	Krok	Pořadí	Byla žádost o přezkum rozhodnutí podána?	Byla žádost o přezkum rozhodnutí vypořádána?	Založen
Hodnocení žádosti o podporu	Kontrola formálních náležitostí...		1	<input checked="" type="checkbox"/>	<input checked="" type="checkbox"/>	



Vypořádání žádosti o přezkum k dílčím kritériím je možné zobrazit na záložce s názvem „Dílčí žádost o přezkum rozhodnutí“.

The screenshot shows a web interface for managing applications. On the left, a sidebar contains a menu with items: 'Hodnocení operace', 'Hodnocení', 'Žádost o přezkum rozhodnutí', 'Datová oblast Žádosti', 'Hlavička žád. o přezkum rozh.', 'Dílčí žád. o přezkum rozh.' (highlighted with a red box), and 'Dokumenty'. The main area displays a table of criteria. The table has columns for 'Kontrola formálních ná...', '1. Obecná kritéria přijatelnosti', and '10/2000'. The first row is highlighted. Below the table, there is a detailed view of a criterion: '1.1 Projekt je svým zaměřením v sou...' with a text field containing 'hhhhhhhh'. A checkbox 'Podávám žádost o přezkum vůči tomuto kritériu' is checked. Below this, another section titled 'Vypořádání žádosti o přezkum rozhodnutí' shows 'VÝSLEDEK PŘEZKUMU' as 'Důvodná' and 'TEXT VYPOŘÁDÁNÍ' as 'Ano, v tomto kritériu bylo hodnocení hodnotitele nesprávné ...'. This section is also highlighted with a red box.

Celkový komentář k žádosti o přezkum je k dispozici na záložce s názvem „Hlavička žádosti o přezkum rozhodnutí“ v poli „Vypořádání žádosti o přezkum rozhodnutí“ v poli s názvem „Souhrnné vypořádání žádosti o přezkum rozhodnutí“ spolu s výsledkem v poli s názvem „Výsledek přezkumu“.

The screenshot shows the 'HLAVIČKA ŽÁD. O PŘEZKUM ROZH.' form. The left sidebar is the same as in the previous screenshot, with 'Hlavička žád. o přezkum rozh.' highlighted. The main form contains several fields: 'KOLO HODNOCENÍ' (Hodnocení žádosti o podporu), 'FÁZE' (Kontrola formálních náležitostí a přijatelnosti), 'KROK' (1), 'DATUM PODÁNÍ ŽÁDOSTI O PŘEZKUM ROZHODNUTÍ' (18. 8. 2016), 'DATUM VYPOŘÁDÁNÍ ŽÁDOSTI O PŘEZKUM ROZHODNUTÍ' (3. 4. 2018), 'POŘADÍ' (1), and 'Platnost' (checked). There is a 'Podepsat a podat žádost' button. Below, the 'Vypořádání žádosti o přezkum rozhodnutí' section shows 'VÝSLEDEK PŘEZKUMU' as 'Důvodná' and 'SOUHRNNÉ VYPOŘÁDÁNÍ ŽÁDOSTI O PŘEZKUM ROZHODNUTÍ' as 'Přezkumná komise shledala Vaši žádost o přezkum důvodnou. Rozhodla takto na základě'. This section is highlighted with a red box. A green ribbon icon is visible on the right side of the form.

Pokud komise shledala žádost o přezkum důvodnou, bude provedeno nové hodnocení projektu, o jehož výsledku bude žadatel informován stejným způsobem, jako u řádného hodnocení.